



Hermanas Hospitalarias
PROVINCIA DE ESPAÑA

Conectados por la Inclusión

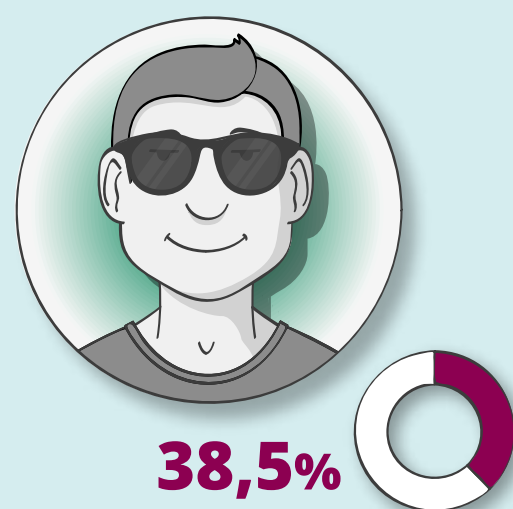
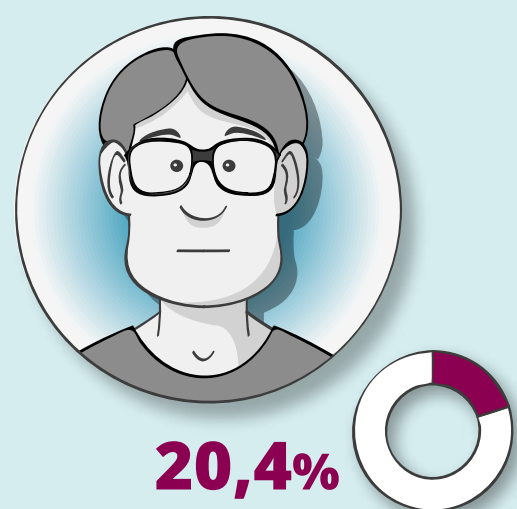
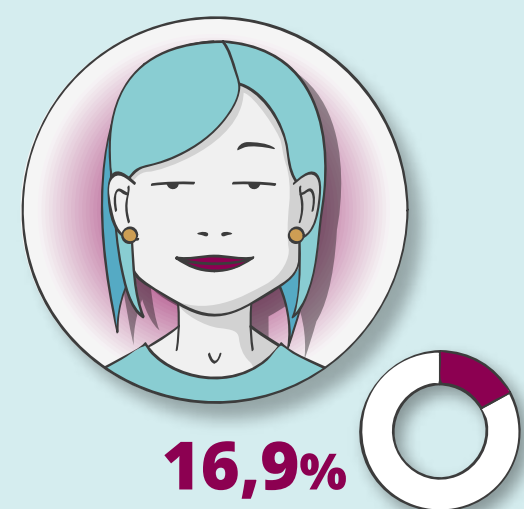
#conectadosporlainclusion



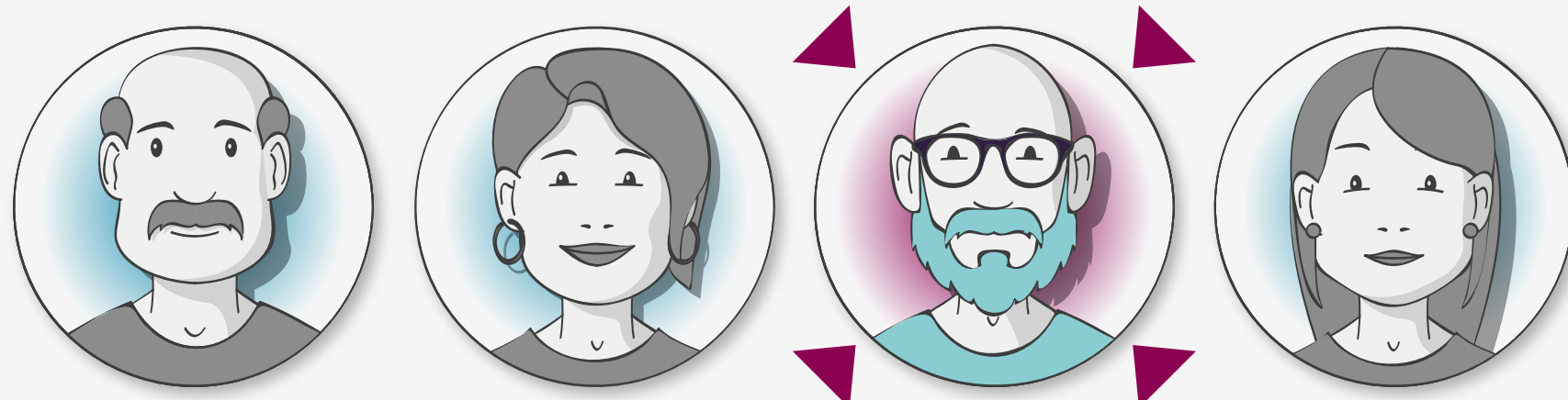
Lucha contra el estigma

8 de cada 10 personas con problemas de salud mental no tienen empleo. Además tienen la tasa de empleo más baja en el ámbito de la discapacidad.

Enfermedad mental Discapacidad intelectual Discapacidad visual



Tal vez creas que esto no tiene que ver contigo...



1 de cada 4 personas se verá afectada por trastornos mentales o neurológicos.

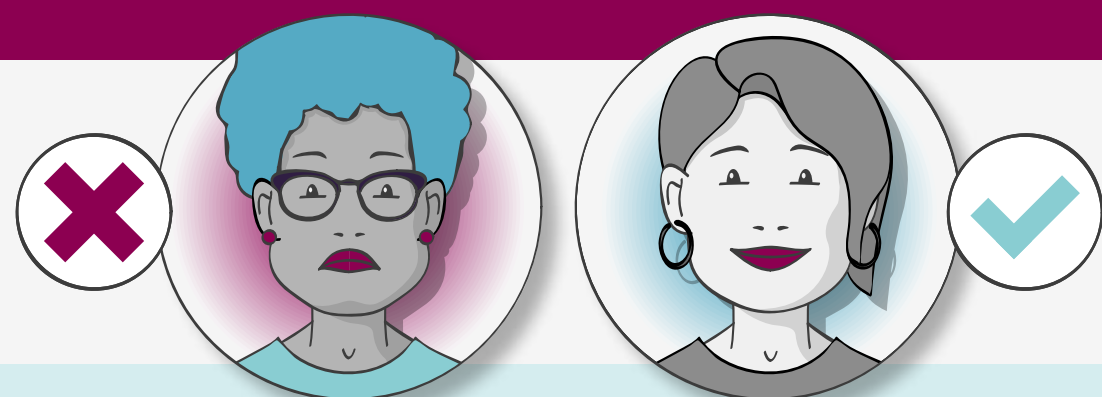
La depresión afecta a más de 300 millones de personas en todo el mundo y es la principal causa mundial de discapacidad.

Las mujeres encuentran mayores obstáculos

Ser mujer y presentar un trastorno mental grave conlleva mayor grado de discriminación, exclusión social y riesgo de pobreza.



3 de cada 4 mujeres con problemas de salud mental son víctimas de violencia de género o familiar.



El 42% de ellas no identifica su situación como violencia de género.

¿Por qué tu empresa debería contratarles?

Tienen derecho a trabajar y aportan beneficios a la empresa.

PROTEGIDOS POR LA LEY



La ley exige a las empresas de más de 50 trabajadores incorporar al menos un 2% de empleados con discapacidad.

INTERESANTES BENEFICIOS FISCALES PARA EL EMPLEADOR



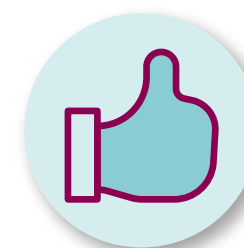
Hasta 6.300€/año en exenciones fiscales al año por cada contratación de personas con problemas de salud mental.

CULTURA CORPORATIVA SIN PREJUICIOS Y CONECTADA

Mayor orgullo de pertenencia de los trabajadores y las trabajadoras a empresas que respetan e integran a personas con problemas de salud mental.



El 67% de los/as consumidores/as en España prefieren empresas sostenibles, transparentes y equitativas.



Proyección de una imagen corporativa positiva para la sociedad y referente para otras compañías.



Las empresas comprometidas socialmente son también las mejor valoradas.

Desmontando prejuicios y mitos



Pueden trabajar en todos los sectores y puestos.



El mercado les exige formación continua y superar procesos de selección exigentes.



No siempre requieren apoyos y no suponen un coste adicional.



Cuentan con flexibilidad para adaptarse y enfrentar situaciones adversas.

"Por mi experiencia en Inserta, donde parte de la plantilla son usuarios de recursos de salud mental, destacaría su profesionalidad, afán de superación, resiliencia y motivación."

Nerea Molina. Responsable de RRHH de Inserta Servicios Complementarios

"Yo puedo estudiar, trabajar y hacer lo que quiera por mí mismo. Qué nadie te diga que no puedes hacer algo por tener un problema de salud mental."

Pablo, profesor de Ciclo Formativo de Grado Superior

CON EL APOYO DE



GOBIERNO DE ESPAÑA

MINISTERIO DE SANIDAD, CONSUMO Y BIENESTAR SOCIAL



POR SOLIDARIDAD OTROS FINES DE INTERÉS SOCIAL